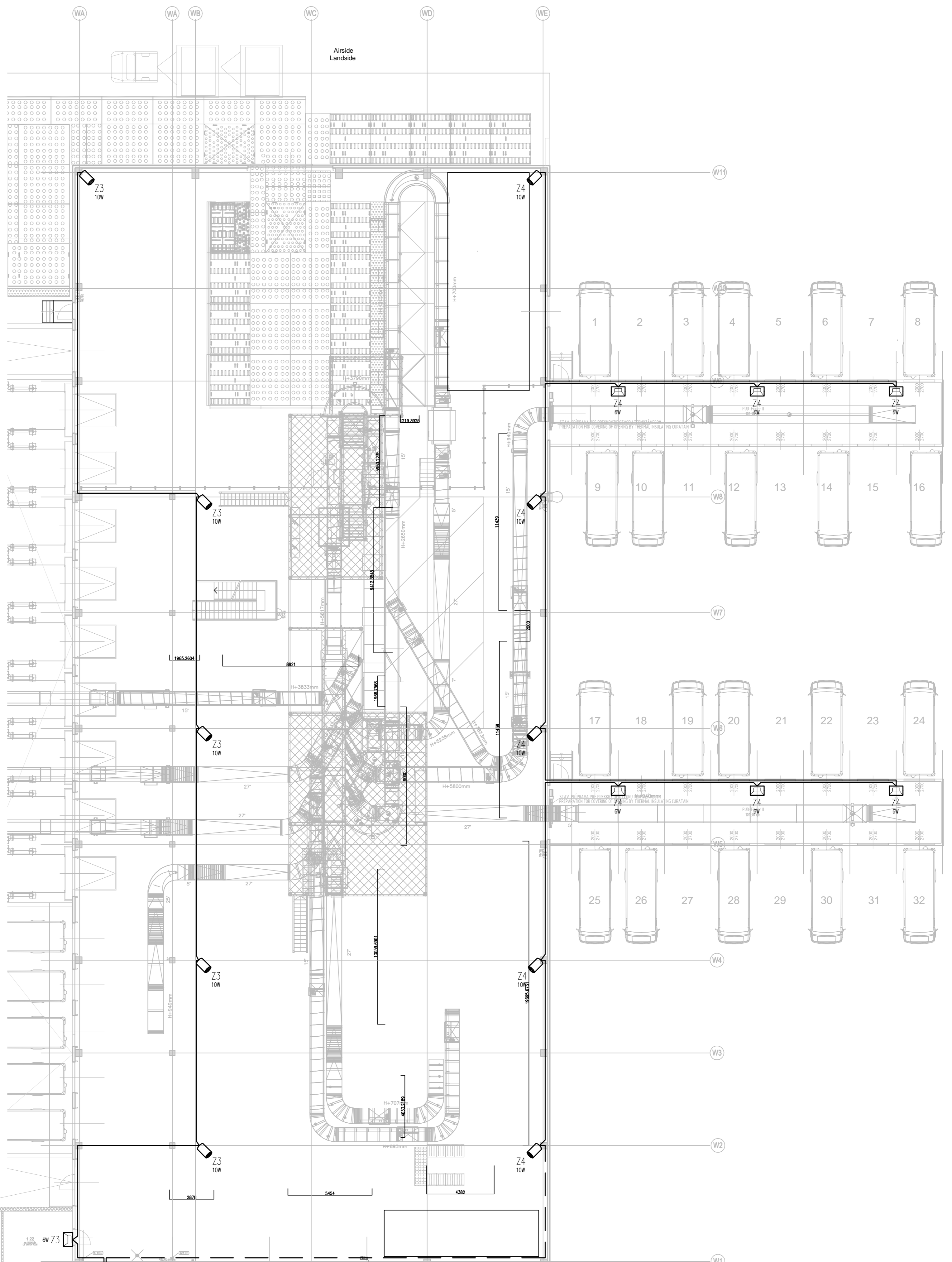


CISLO	NAZOV_MIESTNOSTI_SK	NAZOV_MIESTNOSTI_EN	PLOCHA
1.01	RECEPCIA	RECEPTION	27.83 m <sup>2</sup>
1.02	SCHODISKO	STAIRS	32.85 m <sup>2</sup>
1.03	SERVERTOVNA	SERVER ROOM	16.83 m <sup>2</sup>
1.04	SKLAD IT	IT STORAGE	15.29 m <sup>2</sup>
1.05	KANCELARIA	OPEN OFFICE	160.08 m <sup>2</sup>
1.06	KANCELARIA	CSA MANAGER	13.60 m <sup>2</sup>
1.07	ZASADAČKA	MEETING ROOM	23.68 m <sup>2</sup>
1.08	ODKLADANIE ODEVŮV (19)	DRESSING ROOM	13.92 m <sup>2</sup>
1.09	WC ŽENY	WC W	11.49 m <sup>2</sup>
1.10	WC M	WC M	11.81 m <sup>2</sup>
1.11	UMYV. ŽENY	SHOWER W	4.19 m <sup>2</sup>
1.12	ŠATNE MUŽI (74)	LOCKER M	40.28 m <sup>2</sup>
1.13	UMYV. ŽENY M	SHOWERS M	7.59 m <sup>2</sup>
1.14	WC M	TOILETS G	13.09 m <sup>2</sup>
1.15	SKLAD	STORAGE	5.67 m <sup>2</sup>
1.16	KASA	CASHIER	5.02 m <sup>2</sup>
1.17	KANCELARIA	GROUND OPERATIONS	68.59 m <sup>2</sup>
1.18	JEDALEN (19)	CANTEEN	80.94 m <sup>2</sup>
1.19	CHODBA	CORRIDOR	36.04 m <sup>2</sup>
1.20	ZADVERIE	AIR LOCK	8.63 m <sup>2</sup>
1.21	KOTOLNA	BOILER ROOM	12.10 m <sup>2</sup>
1.22	NN ROZVODNA	LW SWITCH ROOM	14.74 m <sup>2</sup>
2.01	SCHODISKO	STAIRS	33.53 m <sup>2</sup>
2.02	ZASADAČKA	MEETING ROOM	23.57 m <sup>2</sup>
2.03	KANCELARIA	OPEN SPACE OFFICE	136.07 m <sup>2</sup>
2.04	KANCELARIA	HR	24.56 m <sup>2</sup>
2.05	KANCELARIA	HR SPVR	12.50 m <sup>2</sup>
2.06	KANCELARIA	DPS MNG	16.94 m <sup>2</sup>
2.07	KANCELARIA	IT MNG	16.88 m <sup>2</sup>
2.08	KANCELARIA	FIN MNG	16.86 m <sup>2</sup>
2.09	KANCELARIA	GM	25.17 m <sup>2</sup>
2.10	KANCELARIA	GM ASSISTENT	20.38 m <sup>2</sup>
2.11	WC Ž	LADIES	12.58 m <sup>2</sup>
2.12	WC M	GENTS	11.88 m <sup>2</sup>
2.13	SKLAD	HR & MTK STORAGE	14.95 m <sup>2</sup>
2.14	ZASADACIA MIESTNOST	MAIN MEET./TRAINING ROOM	65.62 m <sup>2</sup>
2.15	KANCELARIA	OPEN SPACE OFFICE	108.67 m <sup>2</sup>
2.16	KANCELARIA	COMM1	15.22 m <sup>2</sup>
2.18	CHODBA	CORRIDOR	31.39 m <sup>2</sup>
2.19	CHODBA	CORRIDOR	66.90 m <sup>2</sup>
2.20	KUCHYNKA	TEA KITCHEN	27.61 m <sup>2</sup>
2.21	KANCELARIA	H&G CEU MNG	17.08 m <sup>2</sup>
2.22	KANCELARIA	H&G CUSTOMS	137.88 m <sup>2</sup>
2.23	KANCELARIA	H&G OPERATIONS	68.50 m <sup>2</sup>
2.24	KANCELARIA	H&G MMT & PERFORMANCE	37.06 m <sup>2</sup>
2.25	KANCELARIA	H&G MNG	22.74 m <sup>2</sup>
2.26	TERASA	TERRACE	27.20 m <sup>2</sup>



**NAPÁŤOVÁ SYSTÉV:**  
 NAPÁJANIE: 1/N/PE AC 50Hz 230V/TN-S  
 VYHODNOCOVACIA ČASŤ: AC 100V, 40Hz-16kHz  
 41 OCHRANA PRED ZASAHOM ELEKTRICKÝM PRÚDOM:  
 PODĽA STN 33 2000-4-41  
 411 OCHRANA PRED NEBEZPEČNÝM DOTYKOM ŽIVÝCH I NEŽIVÝCH ČASŤÍ  
 4111 OCHRANA MALÝM NAPÄTÍM SELV, PELV  
 412 OCHRANA PRED ZASAHOM ELEKTRICKÝM PRÚDOM V NORM. PREVÁDZKE:  
 4121 OCHRANA IZOLOVANÍ ŽIVÝCH ČASŤÍ  
 4122 OCHRANA KRYTÍM ALEBO PŘEPÁČKAM  
 413 OCHRANA PRED ZASAHOM ELEKTRICKÝM PRÚDOM PRI PORUČE  
 4131 OCHRANA SAMOČINNÝM ODPOJENÍM OD ZDROJA NAPÁJANIA

**PROSTREDIE:**  
 V ZMYSLE PROTOKOLU O URČENÍ VONKAJŠÍCH VPLYVOV, KTORÝ JE SÚČASŤOU PROJEKTU ELEKTRO.

**SÚBEHY SLABOPRÚDOVÝCH A SILNOPRÚDOVÝCH ROZVODOV:**  
 NA NEVYHNUŤOM SÚBEHU SLABOPRÚDOVÝCH A SILNOPRÚDOVÝCH ROZVODOV MUSIA BYŤ OBDIVA ROZVODY V ZMYSLE STN 33 2000-5-52 OD SEBA VZDIALNÉ ASPŇN 3 cm PRI SÚBEHU 0,5 m, ASPŇN 10 cm PRI SÚBEHU NAD 5 m A ASPŇN 1 cm PRI ICH VZÁJAJNOM KRÍŽOVANÍ.

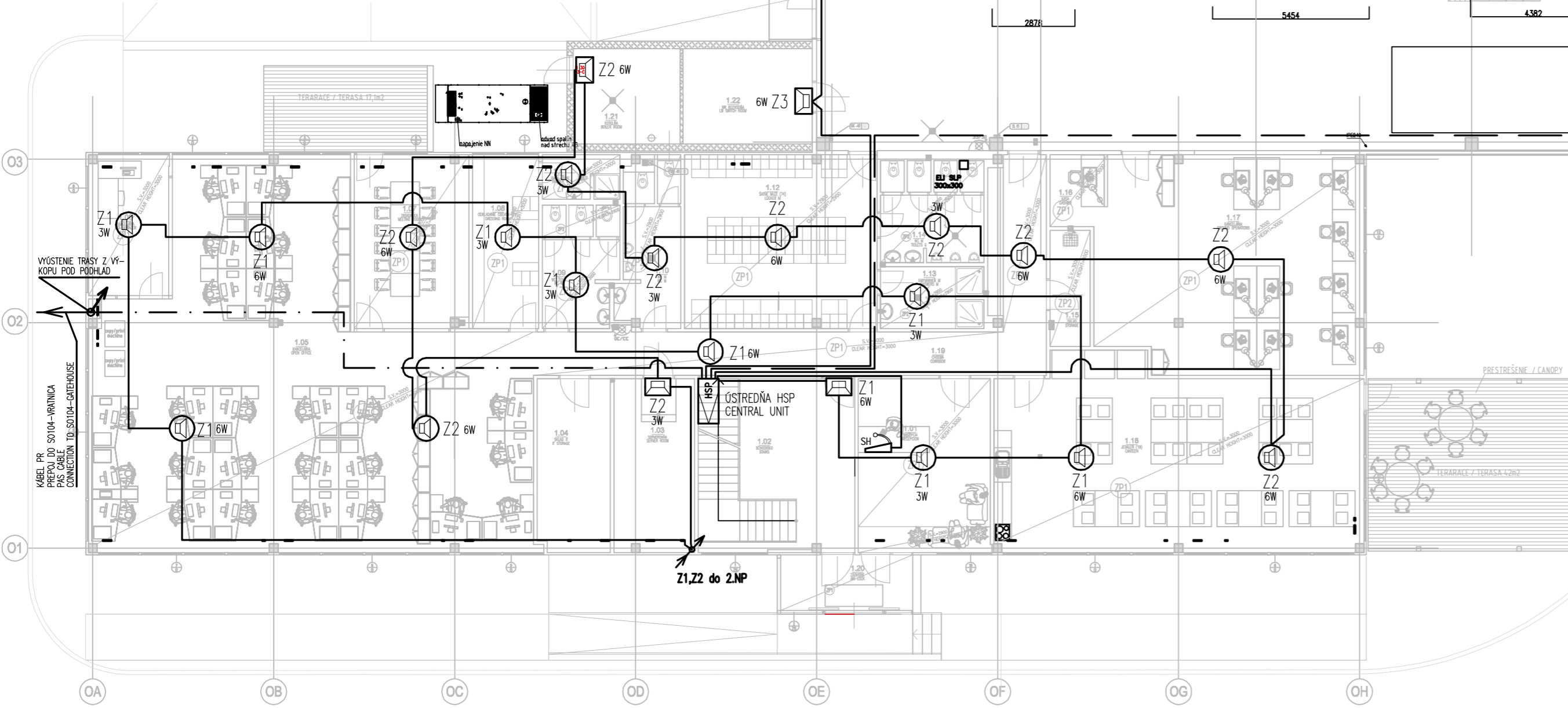
- POZNÁMKY:**
- 1) VŠETKY ROZVODY BOU ZREALIZOVANÉ V ZMYSLE NORIEM A PRAVNÝCH PŘEPISŮV.
  - 2) NEODDĚLENOU SÚČASŤOU VÝKRESU JE TECHNICKÁ SPRÁVA, OSTATNÉ VÝKRESY A BLOKOVÁ SCHÉMA PROJEKTOVEJ DOKUMENTÁCIE.
  - 3) TRASA ROZVODU HSP JE VEĎENÁ NEZÁVISLE V CHRÁNENÝCH POLDŤACH.
  - 4) OSADENIE KONCOVÝCH ZARIADENÍ A KABLOVE ROZVODY BOU KOORDINOVANÉ NA STAVBE S PŘIHLADNUTÍM NA OSTATNÉ PROFESIE PODĽA POKYNOV HP.

**DISTRIBUTION SYSTEM AND PROTECTION**  
 Power generator unit:  
 - network part 1 NPE, 50 Hz, 230 V/TN-S  
 AC 100V, 40Hz-16kHz  
 - evaluation part  
 Operating voltage:  
 - network part 230 V + 10 - 15%, 50 Hz +/-2%  
 - evaluation part 12 - 48 VDC +/- 10%

Electrical accident protection in normal operation:  
 - by insulation of live parts  
 - by barriers or enclosures  
 Electrical accident protection in case of a malfunction:  
 - by automatic disconnection from power supply,  
 - including complementary bonding

**ENVIRONMENT:**  
 UNDER THE PROTOCOL FOR DETERMINING EXTERNALITIES THAT WHICH IS PART OF THE PROJECT ELECTRO.

- NOTES:**
1. All lines to be executed under standards and legislation.
  2. Integral part of the drawing is technically correct, other drawings, block diagram of the project documentation.
  3. Trail timing must be conducted independently in a sheltered position, spatially separated from the other weak and high voltage connections.
  4. Equipped with terminal equipment and cable coordinate construction with the light of other profession as instructed by the main engineer.



Spracovateľ: ELIMER, a.s.  
 Conceived by: Srnianska 19  
 915 01 Nové Mesto nad Váhom  
 Zodp. projektant/Checked by: R. Gajdošík  
 Vypracoval/Elaborated by: L. Hyža



LEGENDA ZARIADENÍ / LEGEND	
	ÚSTREDNÁ HSP COMPRIO VCS4-8 / PAS CENTRAL UNIT COMPRIO VCS4-8
	DIGITÁLNA STANICA HLÁSAŤELA DCS15 / DIGITAL CALL STATION DCS15
	STROPNÝ REPRODUKTOR DL-E 06-130/T-EN 54 / CEILING LOUDSPEAKER DL-E 06-130/T-EN 54
	SKRINKOVÝ REPRODUKTOR WA 06-165/T-EN 54 / CABINET LOUDSPEAKER WA 06-165/T-EN 54
	TLAKOVÝ REPRODUKTOR DK 10/T-EN 54 / HORN LOUDSPEAKER DK 10/T-EN 54
	PŘEPOJOVACIA KRABICA / JUNCTION BOX
	KÁBEL N2XH-0 FE180/PS30 2x1,5 / CABLE N2XH-0 FE180/PS30 2x1,5
	KÁBEL N2XH-0 FE180/PS30 2x2,5 / CABLE N2XH-0 FE180/PS30 2x2,5

±0,000= 133,65 m n.m. Výškový systém Balt p.v.		Dátum: 08/2013	
Gener. dodávateľ: Systémový integrátor	Spracovateľ: Conceived by:	Adresa: PSC, Mesto	STUPEN' PROJEKTU: PSV
Projekt manažér/Project manager: ing. XXX	Zodp. projektant/Checked by: Vypracoval/Elaborated by:	Projekt názov: LOGISTICKÉ CENTRUM	MIERKA: 1:150
Miesto stavby: XXX	Dátum: XXX	Názov stavby: SO101-LOGISTICKÁ HALA a SO102-ADMINISTRATÍVNA BUDOVA	POČET A4 FORMÁT: 9x14
Projekt názov: LOGISTICKÉ CENTRUM	Proj. číslo: SO101-LOGISTICKÁ HALA a SO102-ADMINISTRATÍVNA BUDOVA	Objekt číslo: 8252-300-51	Výškový systém: 4150 001
Obchodný výkres: PÓDORYS 1. NP	Dátum: 08/2013	Proj. číslo: SO101-LOGISTICKÁ HALA a SO102-ADMINISTRATÍVNA BUDOVA	Objekt číslo: 8252-300-51